

15 min

**7 passos, auditoria
e plano de ação**

10 min

**Nova Auditoria
- demonstração**

10 min

Dúvidas

50 min

Trabalho em grupo

5 min

Projetos

Fórum Eco-Escolas

Sessão Online de
Esclarecimento de dúvidas

Auditoria Ambiental
e Plano de Ação

25 de janeiro 2023
(4ª feira)

14h30



7 passos



ECO-ESCOLAS É EMPREENDER



Aprender a participar, debater e concretizar projetos para uma escola e comunidade mais sustentáveis.

METODOLOGIA ECO-ESCOLAS : 7 PASSOS



Adaptado de eco-schools.org.uk



87
passos em 2011
1999-2011

PROGRAMA ECO-ESCOLAS

TEMAS ECO-ESCOLAS 2022/23

TEMAS BASE



ÁGUA



RESÍDUOS



ENERGIA

TEMAS DO ANO



BIODIVERSIDADE
PRESERVAR
E REGENERAR



ESPAÇOS
EXTERIORES



CIDADANIA

Temas complementares



GEO
DIVERSIDADE



FLORESTA



AG.
BIOLÓGICA



ALIMENTAÇÃO
SAUDÁVEL E
SUSTENTÁVEL



MOBILIDADE
SUSTENTÁVEL



AR



ALTERAÇÕES
CLIMÁTICAS



MAR



RUÍDO



Conselho Eco-Escolas

Composição : Alunos / Professores / O Diretor / Pessoal Não Docente / Pais / Autarquia / outros membros interessados e relevantes da comunidade (ex: ONG, comunicação social).

Conselho Eco-Escolas

É a **força motriz** do processo Eco-Escolas e deverá representar as ideias de toda a escola:

- discute, monitoriza, avalia e decide as **ações prioritárias;**
- garante que **toda a escola saiba** sobre as atividades do Eco-Escolas;
- **reúne regularmente** para discutir ações a desenvolver na escola e/ou na comunidade;
- realiza a autoavaliação e decide sobre a **candidatura à Bandeira Verde;**

O Conselho Eco-Escolas deverá ser liderado por alunos ou pelo menos ter **um nº de alunos em maioria.**

Devem ser realizadas **pelo menos 3 reuniões.**



Auditoria Ambiental

A auditoria deve ser realizada à escola (condições físicas) e às pessoas/alunos (inquérito comportamental)

A ABAE disponibilizou um novo Guia de Auditoria Ambiental

Auditoria Ambiental

Tem por objetivo investigar as questões ambientais e sociais na escola / comunidade. Determina o ponto de partida.

- Visa **identificar problemas** (ao destacar o melhor e o pior), e clarificar sobre **ações prioritárias** a desenvolver na escola; alimenta o **Plano de Ação**.
- **Os temas** base devem ser revistos anualmente (água, resíduos, energia); a escola é livre de também escolher outras áreas que lhe sejam relevantes e elaborar auditorias adequadas.
- É fundamental que o **maior número possível de alunos** participe deste processo e que seja envolvida a comunidade.

(NOVA)

AUDITORIA AMBIENTAL ECO-ESCOLAS

<https://auditoria.ecoescolas.abae.pt>



CONSULTE INFORMAÇÃO ONLINE

<https://ecoescolas.abae.pt/auditoria-ambiental-eco-escolas>

OBJETIVOS DA (NOVA) AUDITORIA AMBIENTAL

Identificar: pontos fortes e fracos na gestão ambiental da escola, mas também nos conhecimentos e comportamentos dos alunos

Inspirar a ação: dar prioridade à realização de ações relativas aos aspetos/temas com pontuação mais baixa na auditoria;

Avaliar: calcular índices temáticos e índice resumo global;

Medir progressos: comparar os índices no início e final do ano ou em anos consecutivos

Comunicar resultados: evidenciar à comunidade escolar e aos parceiros os resultados da implementação das ações inerentes ao Programa Eco-Escolas.

DESCOMPLICAR: facilitar o trabalho dos professores



(NOVA) AUDITORIA AMBIENTAL



Mais intuitiva, permite ser aplicada mais cedo

Inquérito escola revisto

Inquéritos para vários graus de ensino

Apuramento automático dos inquéritos

Transcrição dos resultados para a plataforma

Cálculo de índices por tema, escola, etc.

Resultados mais cedo - melhor articulação com o plano de ação

NOTA

Caso já tenha realizado este ano a auditoria utiliza esta para o ano

CONSULTE ONLINE

<https://ecoescolas.abae.pt/auditoria-ambiental-eco-escolas>

INQUÉRITO ESCOLA (1)

- Gestão ambiental



1 inquérito: diferentes áreas temáticas relativas à escola

≡ Resíduos (TB)

≡ Água (TB)

≡ Energia (TB)

≡ Espaços Exteriores (A)

≡ Biodiversidade (A)

≡ Alimentação

≡ Mar

≡ Ruído

≡ Mobilidade

≡ Gestão da Escola

TODOS OS TEMAS ECO-ESCOLAS

INQUÉRITO ALUNOS (4)

- Comportamentos e conhecimentos



Inquérito A - para os Encarregados de Educação | alunos de pré-escolar (podendo também incluir o 1º ano do 1º ciclo)



Inquérito B - para crianças do 1º ciclo



Inquérito C - para jovens do 2º e 3º ciclos, secundário e profissional



Inquérito D - para estudantes do ensino superior

Auditoria Ambiental



É coordenada

Informa

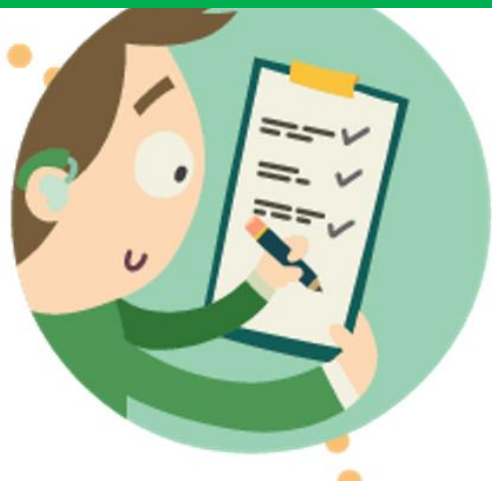


É uma ferramenta

Apresenta resultados

Recolha e análise de dados

Inspira





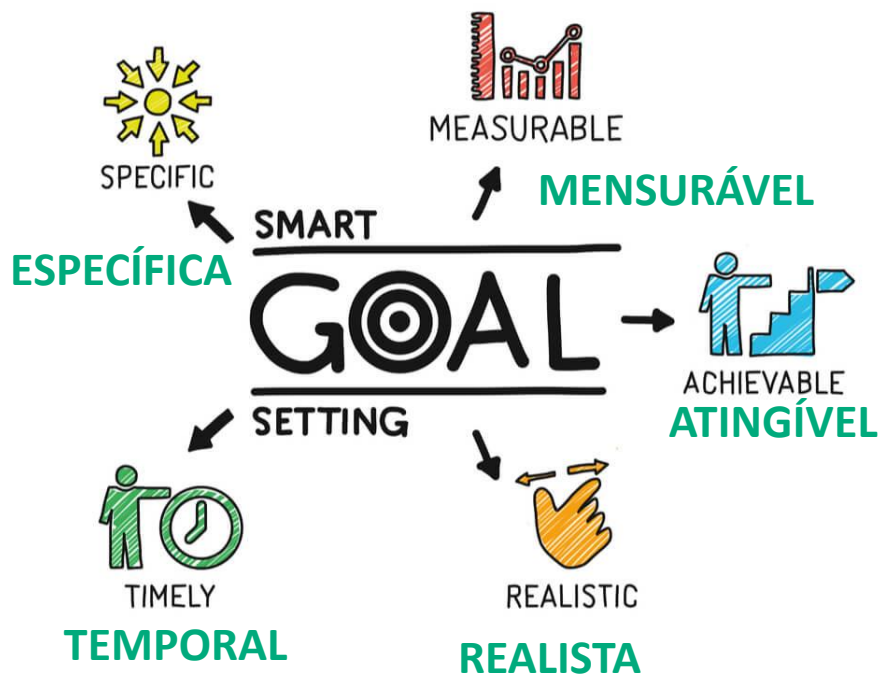
Faça seu plano de ação SMART (específico, mensurável, alcançável, realista e oportuno)

Plano de Ação

A ABAE disponibiliza vários projetos temáticos nas áreas da economia circular, temas do ano, alimentação e cidadania. A participação nos projetos é opcional. Os projetos contribuem para o Plano de Ação. A ABAE disponibiliza a grelha para elaboração do Plano de Ação

Plano de Ação

- **É base de trabalho e o documento mais importante** da Eco-Escola. Deve considerar os resultados da Auditoria Ambiental. Os alunos devem estar envolvidos tanto quanto possível.
- Começa por identificar áreas prioritárias nos temas **água, resíduos, energia, tema do ano**, ou outros que a escola pretenda trabalhar. Realiza **atividades em cada tema**.
- **MUITO IMPORTANTE:** Deve incluir: o **diagnóstico, objetivos e metas, tarefas** necessárias, as **pessoas** responsáveis, o **prazo** para as ações, e a forma de as avaliar (**indicadores**) a fim de atingir seus objetivos / **metas**.



ESPECÍFICA	MENSURÁVEL	ATINGÍVEL	REALISTA	TEMPORAL
Specific	Measurable	Achievable	Realistic	Timely
S	M	A	R	T
G	O	A	L	S
What do you want to do?	How will you know when you've reached it?	Is it in your power to accomplish it?	Can you realistically achieve it?	When exactly do you want to accomplish it?
Qual o teu objetivo? O que pretendes fazer?	Como sabes se atingiste o teu objetivo	Está ao teu alcance realizá-lo?	Realisticamente pode ser feito?	Quando queres que esteja concluído?

Plano de Ação

RECOMENDAÇÃO- exemplo 1º ciclo

Afixar em cada turma as suas ações que contribuem para o Plano de ação da escola

TÓPICO

Objetivo- o que queremos melhorar:

Meta- quanto este ano? :

AÇÃO

Para realizar/concluir quando:

Quem é responsável:

Como vamos medir o progresso

Avaliação

TÓPICO

Objetivo- o que queremos melhorar:

Meta- quanto este ano?

AÇÃO

Para realizar/concluir quando:

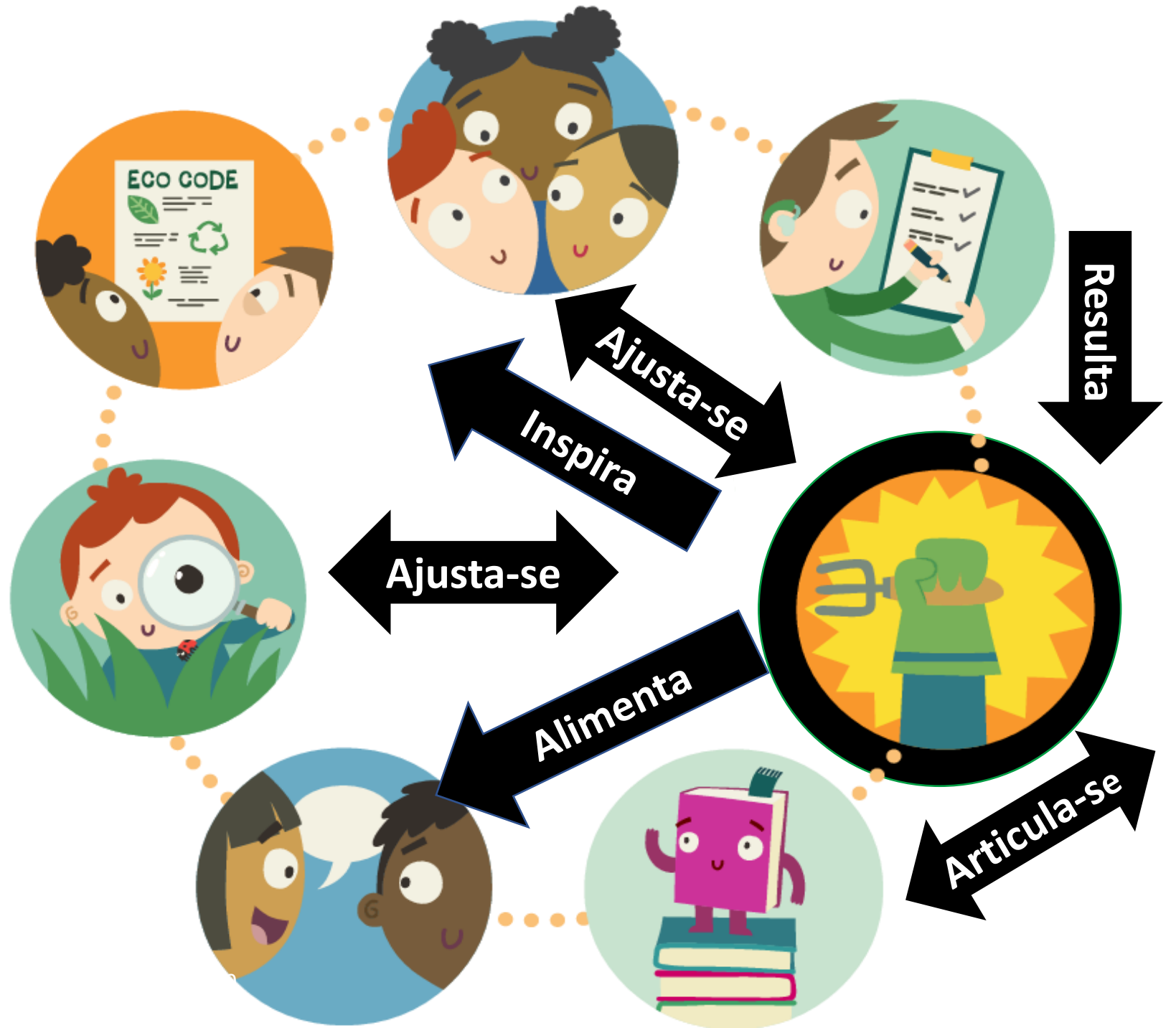
Quem é responsável:

Como vamos medir o progresso

Avaliação



Plano de Ação



Diagnóstico	Objetivos	Metas	Atividade	Recursos	Intervenientes	Calendarização	Avaliação: Indicadores	Avaliação: Instrumentos
Detetado na auditoria ou de outra forma	Objetivos para resolver o problema tão específicos quanto possível	Meta(s) desse objetivo concretas, quantificadas se possível	Atividade a realizar para concretizar essa(s) meta(s)	Recursos materiais e imateriais; recursos de parceiros	Quem participa na atividade: professores, alunos, funcionários, pais, etc	Dia ou semana ou mês em que decorre. Se todo o ano a frequência	Contabilizam o grau de concretização dos objetivos e metas. ex: % de alunos que ... ; nº de Kg, litros, etc recolhidos; nº de sacos; etc	Que método foi utilizado para apurar os indicadores. ex: inquérito, grelha de registo, contagem, fotos comparativas...

COMPETÊNCIAS MOBILIZADAS NO ECO-ESCOLAS



PERFIL DOS ALUNOS À SAÍDA DA ESCOLARIDADE OBRIGATÓRIA

https://www.dge.mec.pt/sites/default/files/Projetos_Curriculares/Aprendizagens_Essenciais/estrategia_cidadania_original.pdf

ÁREAS DE COMPETÊNCIA

- A Linguagens e textos
- B Consciência e domínio do corpo
- C Sensibilidade estética e artística
- D Informação e comunicação
- E Pensamento crítico e criativo
- F Raciocínio e resolução de problemas
- G Saber científico, técnico e tecnológico
- H Relacionamento Interpessoal
- I Desenvolvimento pessoal e autonomia
- J Bem-estar, saúde e ambiente

AGENDA 2030 E OS OBJETIVOS DE DESENVOLVIMENTO SUSTENTÁVEL (ODS)





Integração Curricular

A integração curricular deve ser adaptada a cada grau de ensino.

Articulação curricular mais evidente em Estudo do Meio, Biologia/Ciências, Geografia, Educação para a Cidadania...

Integração Curricular

- Vincular as atividades das Eco-Escolas ao currículo garante a sua real integração na comunidade escolar e possibilita a compreensão das questões de sustentabilidade em contexto real.
- A **integração do Eco-Escolas no currículo** pode ser feita diretamente por meio de aulas em diversas disciplinas ou através do trabalho de projeto.
- **Todas as disciplinas podem integrar temáticas** de sustentabilidade articuladas com o currículo ou porque é um tema programático ou através de exercícios, exemplos, projetos etc.
Ex: o texto que se analisa em português ou inglês é sobre alterações climáticas, ou o exercício de matemática é sobre o cálculo da pegada ecológica...



Monitorização e Avaliação

A criação de Brigadas permite a atribuição de tarefas específicas e a responsabilização e empoderamento dos alunos. Ex: Brigada da Horta, da Cantina, dos Espaços Exteriores, etc.

Monitorização e Avaliação

- Para se saber se estamos ou não a **atingir com sucesso as metas estabelecidas** no Plano de Ação, é necessário monitorizar e medir o progresso das atividades planeadas.
- Os métodos de monitorização a usar **dependerão das metas e indicadores decididos no Plano de Ação** dos temas e da idade e capacidade dos alunos Ex: checklist, observação, contagem, entrevista, etc.
- A avaliação segue-se à monitorização, e permitirá fazer alterações ao Plano de Ação, se necessário.
- **Os alunos devem ser responsáveis** por realizar atividades de monitorização, e os resultados devem ser **exibidos para toda a escola ver**.

Informar e Envolver



Informar e Envolver

Comunicar com a comunidade próxima e comunidade virtual é muito importante com relevo para os encarregados de educação – trazendo-os à escola ou levando as atividades até eles.

- As ações não se devem limitar apenas à escola: os alunos devem **levar para casa as ideias** para colocar em prática. Envolvimento de todos.
- É essencial que **toda a escola** esteja envolvida e a comunidade informada sobre Eco-Escolas.
- Os **meios** : assembleias/ eventos, placards na escola, boletins, sites, redes sociais, peças de teatro, desfiles de moda baseados em questões ambientais, cartas para empresas e autarquias, imprensa, rádio e televisão, etc.
- Celebrar pelo menos um **Dia Eco-Escola**; aderir e comunicar *GlobalActionDays*
- Usar o logo Eco-Escolas (se galardoada) na página e documentos



Eco-Código

A ABAE realiza há 20 anos o Concurso Poster Eco-Código, premiando as melhores formas de comunicação do Eco-Código em formato poster.

Eco-Código

- É uma declaração que representa o **compromisso da escola** com a sustentabilidade e deve ser conhecido por todos..
- Deve focar os principais objetivos do Plano de Ação e os compromissos individuais e coletivos
- O **formato** de comunicação do Eco-Código é flexível: pode ser uma música, poster, etc.
- Os alunos têm que ser envolvidos na criação/atualização do Eco-Código e se apropriem dele.
- O Eco-Código deve ser **exibido com destaque em toda a escola** desde o início do ano (o do ano anterior).
- O conteúdo do Eco-Código deve ser **revisto anualmente** para garantir que continue refletindo os objetivos e metas da escola.



A Bandeira Verde Eco-Escolas

Em Portugal, **após um ano** de implementação do programa e atingindo um bom nível de desempenho no cumprimento destes sete passos, a escola **pode candidatar-se à bandeira verde** cuja atribuição depende:

- das evidências de implementação dos **"7 passos"**;
- do tratamento dos **temas base e do ano**. Evidências da **concretização de pelo menos 2/3 do plano de ação** aprovado na ficha de acompanhamento ou **pelo menos 12 atividades (1 por período/tema em média)**.

Pode ser facilitado se aderir às atividades/desafios ABAE de diferentes áreas temáticas.

VISITAS ÀS ESCOLAS

VISITAS

(JI-12ºANO + ESTABL. "ESPECIAIS")



DSR Norte DSR Centro DSR Lisboa
DSR Alentejo DSR Algarve



Governo dos Açores

VISITAS ENSINO SUPERIOR / ECOCAMPUS



ABAE Associação Bandeira Azul da Europa

Ficha de Visita às Eco-Escolas 2016

Dados sobre a Escola

Nome: _____ Concelho: _____ Distrito: _____
Morada: _____
Telefone: _____ Fax: _____ E-mail: _____
Director/ Presidente da Escola: _____ Telefone: _____
Professor Coordenador do Programa Eco-Escolas: _____ Telefone: _____
E-mail: _____ Grupo disciplinar/anos leccionados: _____ Coordenador EE desde: _____

Escola em agrupamento? Qual? _____ Grau de ensino: Pré 1º 2º 3º Sec Prof Outro. Qual? _____
Nº de alunos p/ ciclo: pré _____ 1º _____ 2º _____ 3º _____ sec _____ prof _____ outro _____ TOTAL: _____
Nº de alunos directamente envolvidos no Programa Eco-Escolas: _____ Nº de alunos que participam indirectamente: _____
Inscrição: 9697 9798 9899 9900 0001 0102 0203 0304 0405 0506 0607 0708 0809 0910 1011 1112 1213
Gataredada: 9697 9798 9899 9900 0001 0102 0203 0304 0405 0506 0607 0708 0809 0910 1011 1112 --

Os Sete Passos

1. Envolvimento dos alunos
1.1. Os alunos conhecem o Programa? 1 2 3 4 5 6 7 8 9 10
1.2. Os alunos participam? 1 2 3 4 5 6 7 8 9 10

2. Conselho Eco-Escolas
2.1. Representação da comunidade escolar 1 2 3 4 5 6 7 8 9 10
2.2. Participação dos alunos 1 2 3 4 5 6 7 8 9 10
2.3. Modo de funcionamento 1 2 3 4 5 6 7 8 9 10

3. Auditoria Ambiental
3.1. Dinâmica de realização (como foi feita) 1 2 3 4 5 6 7 8 9 10
3.2. Inquéritos aos alunos da escola 1 2 3 4 5 6 7 8 9 10

4. Plano de ação e Currículo
4.1. Temas 1 2 3 4 5 6 7 8 9 10
4.2. Planificação, objectivos e indicadores de concretização 1 2 3 4 5 6 7 8 9 10
4.3. Integração curricular 1 2 3 4 5 6 7 8 9 10
4.4. Avaliação das ações do plano e ação e retroação 1 2 3 4 5 6 7 8 9 10

5. Monitorização e Avaliação
5.1. Medições e instrumentos de análise 1 2 3 4 5 6 7 8 9 10

6. Comunicação/divulgação
6.1. Dentro da escola 1 2 3 4 5 6 7 8 9 10
6.2. Para a comunidade 1 2 3 4 5 6 7 8 9 10

7. Eco-Código 1 2 3 4 5 6 7 8 9 10

8. Bandeira Verde 1 2 3 4 5 6 7 8 9 10

Observações:

- As visitas reconhecem o trabalho, apoiam, acompanham e validam a bandeira verde.
- São realizadas (em teoria) cada 3 anos, pelos elementos da Comissão Nacional Eco-Escolas.
- Com base num questionário comum são observados e validados os 7 passos e a forma como a Escola gere o Programa através de uma pontuação (0 a 100%).
- Resultados acima dos 75 % são reconhecidos com diploma de qualidade

TRABALHO EM GRUPO

4 salas; 4 temas

Água, resíduos, energia,
biodiversidade/espços exteriores

Exemplos de
atividades no tema

Análise crítica
de um plano de ação

E AGORA?




ESCOLA	S	O	N	D	J	F	M	A	M	J	J	A	S
INSCRIÇÃO NO PROGRAMA Seminário Eco-Escolas (opcional)													
IMPLEMENTAÇÃO DO PROGRAMA													
Conselho Eco-Escola													
Auditoria Ambiental													
Plano de Acção													
ENVIO DA FICHA DE ACOMPANHAMENTO													
Monitorização Avaliação													
Trabalho Curricular													
Informação e Envolvimento da Escola e Comunidade													
Produção e divulgação do Eco-código													
CANDIDATURA AO GALARDÃO													
Entrega do Galardão Eco-Escolas													

Ciclo do Programa: Setembro a junho


Visitas de janeiro a maio e de outubro a dezembro


Visitas à escola: cada 3 anos (DGEstE .SRA Madeira e Açores)

 Auditoria Ambiental Diagnóstico ao espaço e comportamentntos | ESCOLA

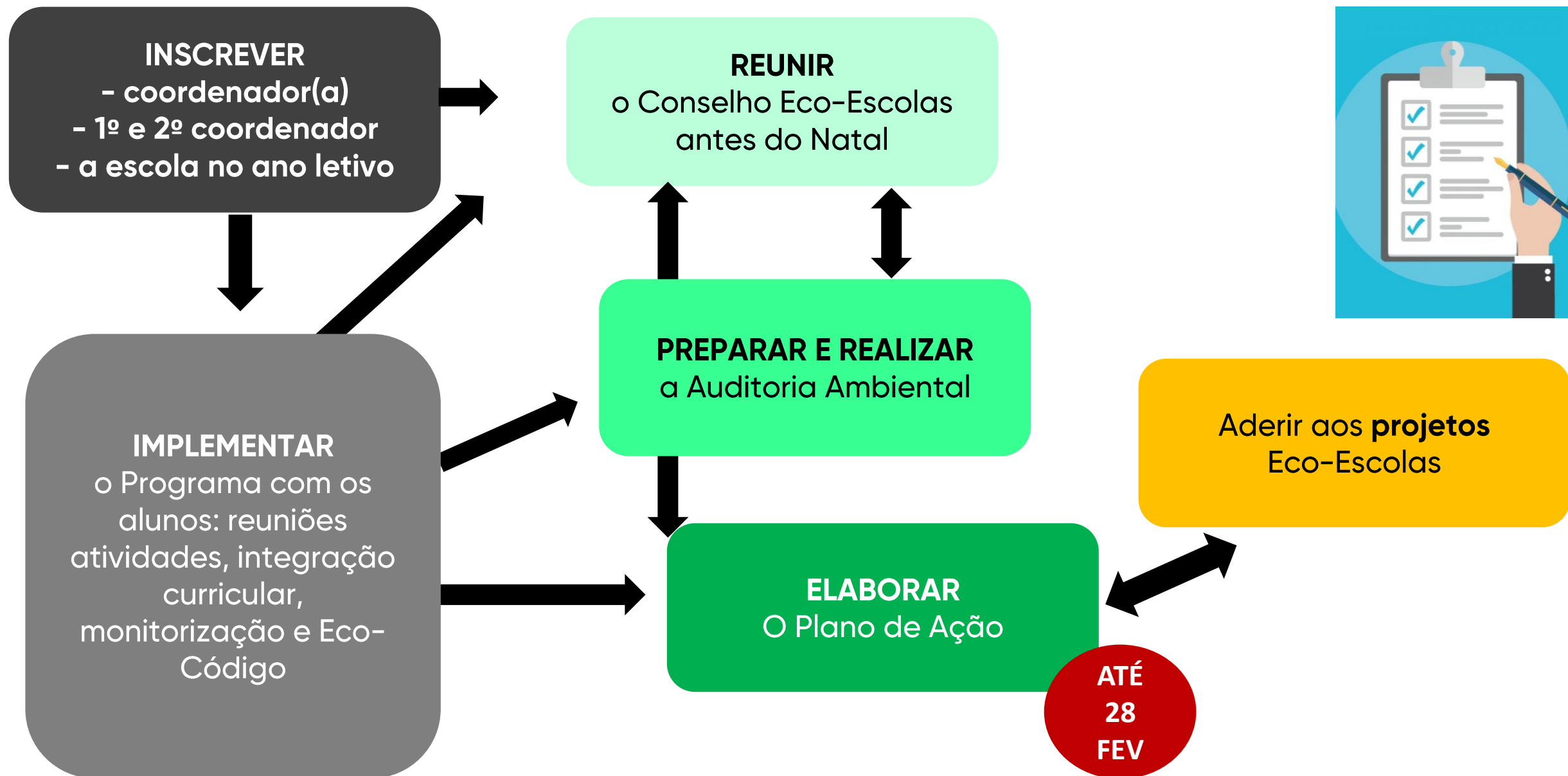
 Avaliação do seu Plano de Acção- atingiu os objetivos? E as as metas?| ESCOLA

 **Avaliação Intermédia - fevereiro (ficha de acompanhamento) | ABAE**

 **Avaliação Final - junho (ficha de candidature ao galardão) | ABAE**

 **Eventos: Seminário Eco-Escolas e Dia Bandeiras Verdes – Galardão Eco-Escolas**

O QUE FAZER ATÉ FEVEREIRO?



A ROCHA
INTERNATIONAL

Lpn



dspea
Associação Portuguesa de Estudos da Qualidade Ambiental



geota
Grupo de estudos de ordenamento do
território e ambiente



ABAE
Associação Europeia de Escolas



A Biodiversidade da minha escola

3 DE FEVEREIRO 2023

14h30

Sessão Online



Fórum Aberto Eco-Escolas

FEVEREIRO

Todas as 6^ªs feiras
14h30 - 17h30



PROJETOS E DESAFIOS | OBJETIVOS

TEMAS GERAIS



**Biodiversidade
Preservar e
Regenerar**



**Espaços
Exteriores**



**Alimentação Saudável
e Sustentável**



**Economia
Circular**



**Outros: Cidadania
e Comunicação**

OBJETIVOS:

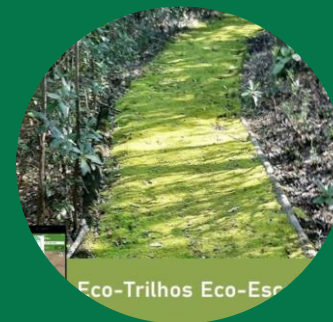
Disponibilizar metodologia e recursos em projetos estruturados

Premiar e divulgar os melhores trabalhos

Facilitar e motivar para a abordagem de alguns temas / estratégias

**A ABAE lança
anualmente
diversos
desafios/projetos**





19 PROJETOS E DESAFIOS ECO-ESCOLAS 2022/23



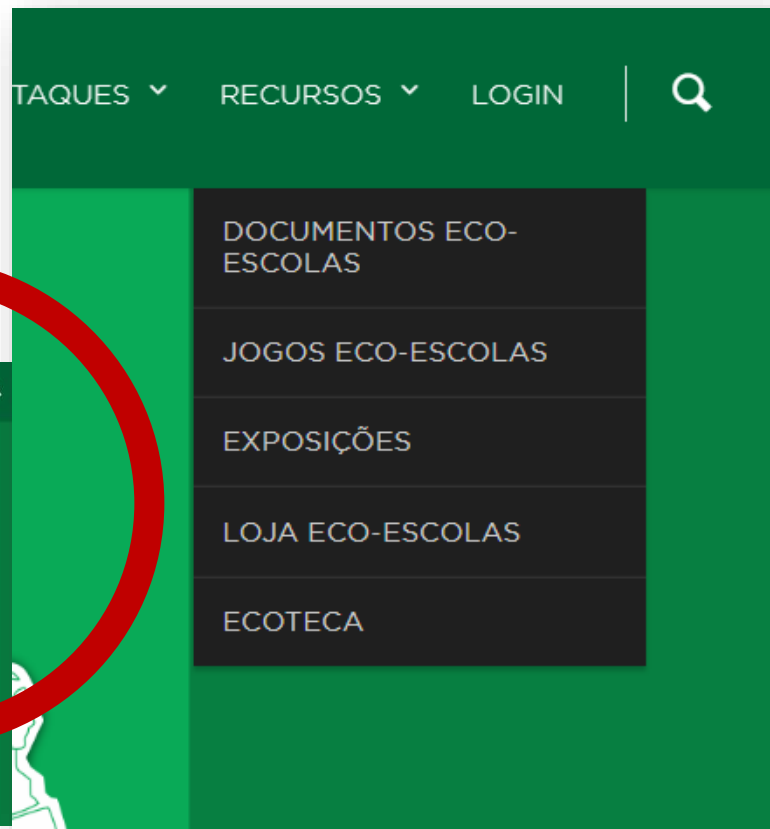
DOCUMENTAÇÃO NECESSÁRIA/ÚTIL

Inscrição

- [Declaração de Compromisso da Escola](#)
- [Declaração de Parceria e Apoio do Município](#)

Ficha de Acompanhamento

- [Guia de Auditoria Ambiental \(excel\)](#)
- Inquérito aos alunos da Auditoria ambiental:
via braço no ar – [documento word](#)
via computador – [documento excel](#)
via online – solicitar inquérito por mail (ecoescolas@abae.pt)
- [Grelha do Plano de Ação](#)
- [Exemplos de Indicadores de Monitorização e Avaliação](#)



[Download do Logotipo AQUI](#)

Guias Fundamentais

- [Guia do Professor Eco-Escolas](#)
- [Guia das Visitas às Escolas](#)
- [Guia de Auditoria Ambiental](#)